

RÉAU Louis Elie

Etat-Civil :

Né le 4 novembre 1888 à Vicq sur Gartempe.
 Parents : **Ernest RÉAU**, ouvrier en meules et **Marie DEBAIN**.
 N'habite pas à Vicq en 1911.
 Marié avec **Rachel BRIN** le 29 janvier 1912 à Poitiers
 Décédé le 3 janvier 1938 à Poitiers

Fratric :

Marie Joséphine RÉAU (1872-) Mariée avec **Eugène Justin DESRAY** le 29 octobre 1900 à Saint Pierre de Maillé
Élie René RÉAU (1876-1900)
Marguerite Anne RÉAU (1878-) Mariée avec **Alphonse RIVIERE** le 29 juin 1908 à Quinçay
Louise Jeanne RÉAU (1880-) Mariée avec **Auguste SAUVESTRE** le 15 mai 1920 à Paris 1^{er}.

Registre Matricule :

Louis Elie RÉAU est de la classe 1908 et porte le numéro matricule 723 au bureau de recrutement de Châtellerault.
 Profession de boucher et résidant à Vicq sur Gartempe.

Détail des services et mutations diverses :

Rappelé à l'activité par décret de mobilisation du 1er Août 1914.
 Dirigé sur le 113^{ème} Régiment d'Infanterie à Blois. Arrivé au corps le 3 Août 1914.
 Parti aux armées le 25 août 1914.
 Blessé le 1^{er} septembre 1914. Retour aux armées le 11 novembre 1914.
 Blessé le 12 janvier 1918, évacué zone des armées. Evacué intoxiqué zone des armées le 16 octobre 1918.
 Rejoins son unité le 29 novembre 1918.
 Envoyé en congé illimité de démobilisation à Poitiers rue St Germain le 31 mars 1919 par le 125^{ème} Régiment d'Infanterie.

Ses différentes campagnes : Contre l'Allemagne

A l'intérieur : Du 3 août 1914 au 24 août 1914
 Aux armées : Du 25 août 1914 au 4 septembre 1914
 A l'intérieur : Du 5 septembre 1914 au 10 novembre 1914
 Aux armées : Du 11 novembre 1914 au 30 mars 1919

Blessure :

Blessé le 1^{er} septembre 1914 par éclat d'obus à Briellules sur Meuse.
 Perforation du tympan.
 Blessé le 12 janvier 1918 par éclat d'obus au Bois Beaumarais. Plaie région occipitale
 Intoxiqué le 16 octobre 1918 à Olizy par gaz.

Citation :

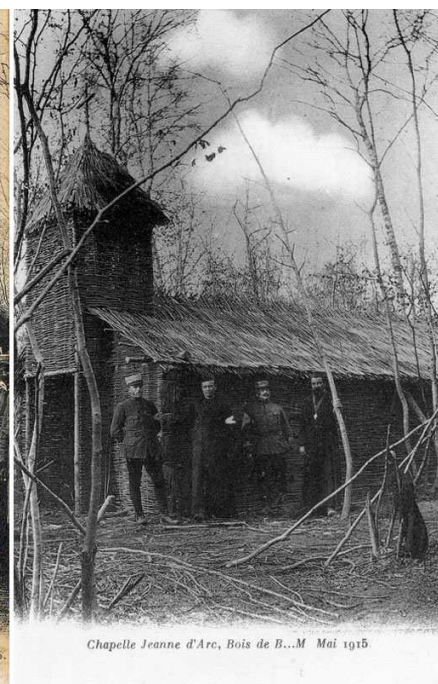
Cité à l'ordre du 113^{ème} Régiment d'Infanterie le 8 février 1918 « Bon soldat ayant toujours très bien fait son devoir. Dévoué et discipliné. A été blessé 2 fois au cours de la campagne »

Décoration :

Croix de guerre, Etoile de bronze
 Médaille militaire



Inauguration de la Chapelle Jeanne d'Arc au Bois de B...M. Mai 1915.



Chapelle Jeanne d'Arc, Bois de B...M Mai 1915.