

# LAMBERT Eugène Auguste

## Etat-Civil :

Né le 4 juin 1893 aux Guiots à Vicq sur Gartempe.

Parents : **Eugène François LAMBERT**, cultivateur et **Anastasie Pauline PARANT**.

N'habite pas à Vicq en 1911.

Marié avec **Joséphine Eugénie BILLARD** le 22 septembre 1923 à Vicq-sur-Gartempe

Décédé le 5 janvier 1983 à Saint Pierre de Maillé.

## Fratrie :

**Marie Eugénie Françoise LAMBERT** (1882-)

**Louis Denis LAMBERT** (1884 – 1924) Marié avec **Georgette Germaine MÉRIOT** le 22 avril 191 à Angles sur l'Anglin.

**Gabriel Joseph Eugène LAMBERT** (1886-) Marié avec **Marguerite DUMAS** vers 1920 à Vicq sur Gartempe

**Eugénie Juliette LAMBERT** (1890-1956) Mariée avec **Louis Auguste Jacques CARRÉ** le 11 avril 1910 à Néons sur Creuse (36)

**Joseph Jean Marie LAMBERT** (1895-1895)

**Émilienne LAMBERT** (1895-1895)

**René Robert Hilaire LAMBERT** (1899-)

## Registre Matricule :

**Eugène Auguste LAMBERT** est de la classe 1913 et porte le matricule 524 au bureau de recrutement du Blanc.

Profession de garçon de bureau et résidant à Néons sur Creuse

## Détail des services et mutations diverses :

Incorporé à compter du 26 novembre 1913. Arrivé au corps le 27 novembre 1913.

Incorporé au 118<sup>ème</sup> Régiment d'Infanterie.

Parti aux armées le 2 août 1914. Evacué blessé le 8 septembre 1914.

Parti aux armées le 23 janvier 1915 Evacué blessé le 9 mars 1915

Parti en renfort le 19 novembre 1915. Disparu le 9 juin 1918 à Biermont (Oise).

Interné à Soltau. Rapatrié le 2 décembre 1918.

Parti aux armées le 10 février 1919.

Mis en congé illimité le 2 septembre 1919 par le 32<sup>ème</sup> Régiment d'Infanterie

## Ses différentes campagnes : Contre l'Allemagne

Aux armées : Du 2 août 1914 au 7 septembre 1914

Aux armées : Du 23 janvier 1915 au 8 mars 1915

Aux armées : Du 19 novembre 1915 au 8 juin 1918

A l'intérieur : Du 3 décembre 1918 au 10 mai 1919

A l'intérieur : Du 8 septembre 1914 au 22 janvier 1915

A l'intérieur : Du 9 mars 1915 au 18 novembre 1915

En captivité : Du 9 juin 1918 au 2 décembre 1918

Aux armées : Du 11 mai 1919 au 1<sup>er</sup> septembre 1919

## Blessure :

Blessé le 7 septembre 1914, plaie région temporale par balle

Blessé le 8 mars 1915 aux Meurissons, balle au pied droit

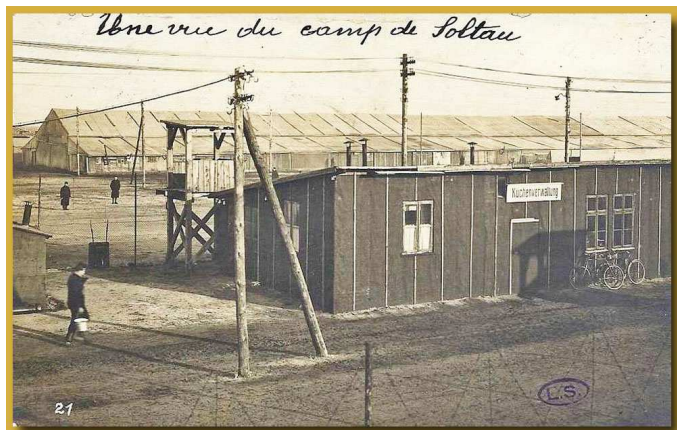
## Citation :

Cité à l'ordre du Régiment du 4 juillet 1917 « Bon soldat, ayant toujours accompli son devoir, 2 fois blessé »

## Décoration :

Croix de guerre étoile de bronze Médaille interalliée et commémorative

Médaille militaire (20 ans de service, 4 campagnes, a été blessé et cité)



Le camp de Soltau était, pendant la Première Guerre mondiale, un camp de prisonniers situé à environ 80 km de Hanovre, à l'est de Brême (Bremen) et au sud de Hambourg, dans le Land de Basse-Saxe. Construit dans les marais de Lunebourg, et disposé en baraquements entourés de miradors et de barbelés, il s'agissait du principal camp de « représailles » de la zone c'est-à-dire d'un camp situé à proximité d'une zone de feu ou dans une zone géographique aux conditions réputées difficiles.