

NEUVY Louis Auguste

Etat-Civil :

Né le 17 décembre 1873 à Vicq sur Gartempe à Montain.
Parents : **Melene NEUVY**, cultivateur et **Marie Louise DEBAIN**.
Au recensement de 1911, cultivateur, habite chez ses parents à Montain.

Fratie :

Marie Louise NEUVY (1877-)

Registre Matricule :

Louis Auguste NEUVY est de la classe 1893 et porte le numéro matricule 1452 au bureau de recrutement de Châtellerault.
Profession de cultivateur et résidant à Vicq sur Gartempe.

Détail des services et mutations diverses :

Classé dans le service armé par décision du conseil de révision de la Vienne (Canton de Pleumartin) dans sa séance du 5 décembre 1914 (Décret du 9 septembre 1914)
Affecté comme tel au 69^{ème} Régiment Territorial d'Infanterie.
Arrivé au corps le 18 mars 1915.
Passé au 66^{ème} Régiment Territorial d'Infanterie le 13 mai 1915
Passé au 237^{ème} Régiment Territorial d'Infanterie le 1^{er} septembre 1915
Envoyé en congé illimité de démobilisation à Vicq sur Gartempe le 16 janvier 1919

Ses différentes campagnes : Contre l'Allemagne

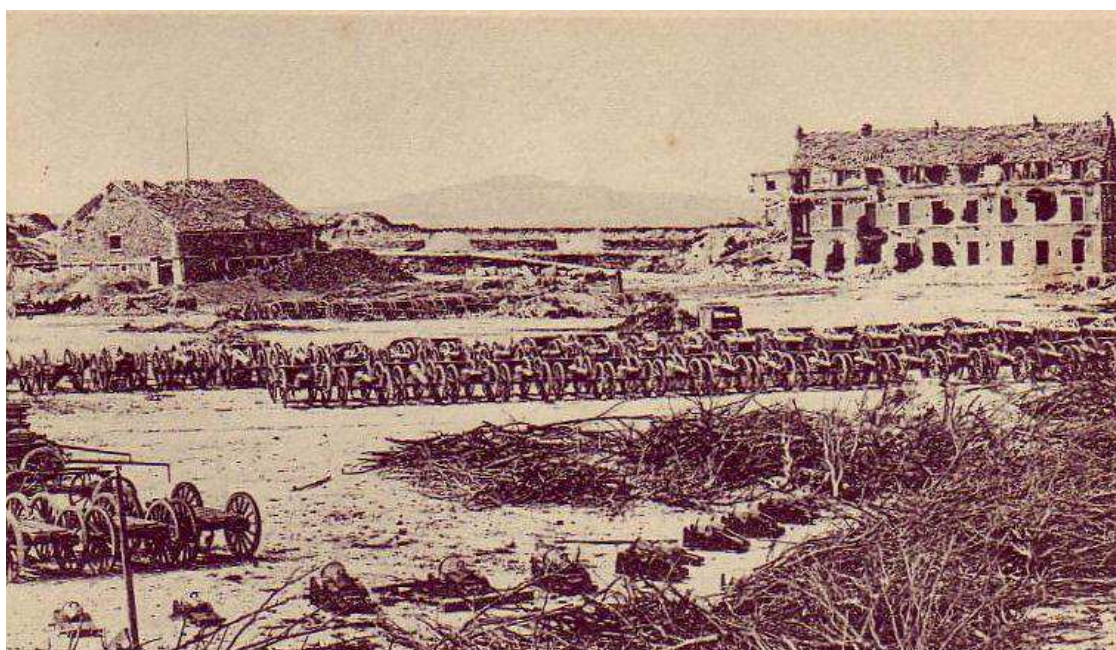
Du 18 mars 1915 au 16 janvier 1919



Le **237^{ème} régiment d'infanterie** est un régiment d'infanterie de l'Armée de terre française constitué en 1914 avec les bataillons de réserve du 37^{ème} régiment d'infanterie.

A la mobilisation, chaque régiment d'active créé un régiment de réserve dont le numéro est le sien plus 200.
Dépôt de rattachement à Auxerre.

C'est un régiment de place forte. Il est composé de de réserve de l'armée territoriale composé de 3 bataillons.
De 1915 jusqu'à l'armistice, les 237^{ème} RIT est au camp retranché de Paris, occupation des forts d'Issy, de Vanves, de Chatillon, de Bicêtre, de Montrouge et des Hautes Bruyères.



Le fort d'Issy, vue générale du panorama intérieur.