

REINIER Louis Joseph

Etat Civil:

Né le 23 janvier 1885 à Vicq au hameau de la Serenne.
Parents : **Louis REINIER** (cultivateur) et **Marie MAUVE**.

Fratric :

- **Léon Jean Marie REINIER** (1887 -)

Registre Matricule :

Louis Joseph REINIER est de la classe 1905 et porte le numéro matricule 336 au bureau de recrutement de Châtelleraut.
Profession de cultivateur.

Détail des services et mutations diverses :

Dirigé le 6 octobre 1906 sur le 32ème Régiment d'Infanterie, n° matricule n° 6596 et soldat de 2ème classe.
Envoyé en congé le 25 septembre 1908 en attendant son passage dans la réserve.
Passé dans la réserve de l'armée active le 1er août 1908.
Rappelé à l'activité par décret de mobilisation du 1er août 1914.
Dirigé sur le régiment d'Infanterie de Châtelleraut.
Arrivé au corps le 4 août 1914.

Disparu le 21 octobre 1914 au combat de Flirey.

Tué à l'ennemi le 21 octobre 1914(avis de décès établi par le ... d' après l'avis de transfert de corps le 14 septembre 1920).

Le même jour et dans le même secteur (Flirey, Mort-Mare) meurent quatre vicquois :

Aimé DESLANDES,
Abel GARREAU,
Aimé NEUVY,
Louis REINIER

Ses différentes campagnes :

Contre l'Allemagne du 14 août au 21 octobre 1914.

© Ministère de la défense - Mémoire des hommes

PARTIE À REMPLIR PAR LE CORPS.

Nom *Reinier*
Prénoms *Louis Joseph*
Grade *Soldat*
Corps *32^e Rég^t d'Infanterie*
N° *21100* au Corps. — Cl. *1908*
Matricule. *336* au Recrutement *de Châtelleraut*
Mort pour la France le *21 Octobre 1914*
à *Flirey (Mort-Mare et Mare)*
Genre de mort *Tué à l'ennemi*
Disparu au combat
Né le *23 Janvier 1885*
à *Vicq* Département *Vienne*
Arr^m municipal (p^r Paris et Lyon), }
à défaut rue et N°.

Judgement rendu le *12 Juillet 1920*
par le Tribunal de *Châtelleraut*
acte ou jugement transcrit le *14 août 1920*
à *Vicq (partenariat)*
N° du registre d'état civil

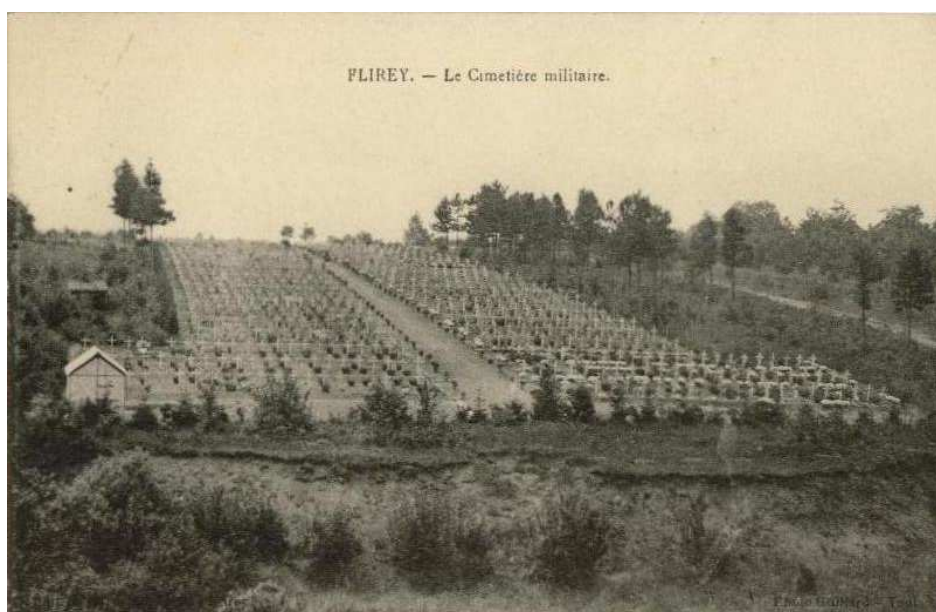
260-708-1022. [26434]

Cette partie n'est pas à remplir par le Corps.

Sépulture :

Son lieu de sépulture est à la Nécropole Nationale de FLIREY (54 Meurthe et Moselle).

Type de sépulture : tombe individuelle n° 135



Historique du 232ème RI.

Ce régiment est disposé en Lorraine en août 1914 et se trouve confronté à l'ennemi à partir du 2 septembre dans le secteur de Pont-à-Mousson. Les combats sont concentrés au S.O de cette ville à partir du 11 octobre dans les secteurs de Mortmare et de Flirey.