

# CLÉMENT Louis Aimé

## Etat-Civil :

Né le 24 décembre 1875 à Vicq sur Gartempe à Champfouché.  
Parents : **Jean CLÉMENT**, cultivateur et **Marie Anastasie GUIONNET**.  
Au recensement de 1911, cultivateur, habite à Champfouché.  
Marié avec **Marie GÉRITEAU** le 24 octobre 1925 à La Roche Posay.

## Fratric :

**Marie Célestine CLÉMENT** (1865-) Mariée avec **François BRUÉRE** le 22 avril 1884 à Vicq-sur-Gartempe  
**Louise Léontine CLÉMENT** (1868-)  
**Françoise Alexandrine CLÉMENT** (1870-1898) Mariée avec **Paul Alexis VILLERET** le 15 juillet 1889 à Vicq-sur-Gartempe  
**Louis Auguste CLÉMENT** (1872-1873)

## Registre Matricule :

**Louis Aimé CLÉMENT** est de la classe 1895 et porte le numéro matricule 482 au bureau de recrutement de Châtellerault.  
Profession de cultivateur et résidant à Vicq sur Gartempe.

## Détail des services et mutations diverses :

Rappelé à l'activité par décret de mobilisation du 1er Août 1914.  
Dirigé sur le 69<sup>ème</sup> Régiment Territorial d'Infanterie. Arrivé au corps le 6 Août 1914.  
Parti en congé illimité de démobilisation le 2 février 1919 à Vicq sur Gartempe.

## Ses différentes campagnes : Contre l'Allemagne

A l'intérieur : Du 6 août 1914 au 31 août 1914  
Aux armées : Du 1<sup>er</sup> septembre 1914 au 30 juin 1916  
A l'intérieur C.D.: Du 1<sup>er</sup> juillet 1916 au 29 août 1916  
Aux armées : Du 30 août 1916 au 1<sup>er</sup> février 1919

## Blessure :

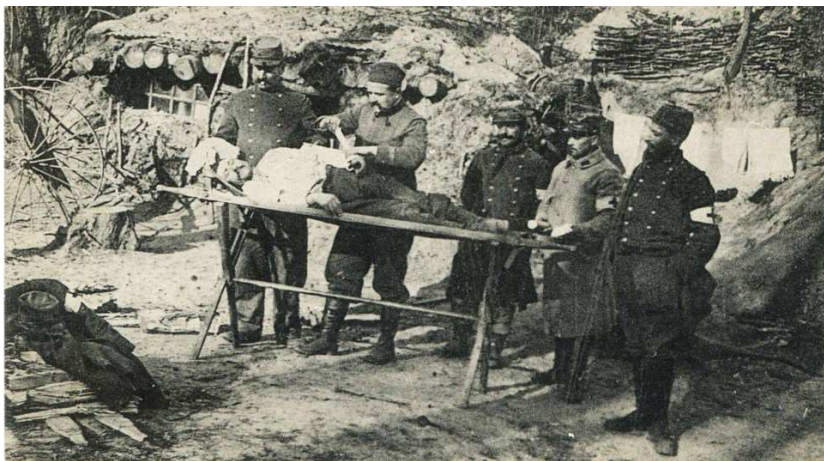
Blessé par éclat d'obus à l'avant-bras droit le 30 juin 1916 à Foucaucourt (Somme)

## Citation :

Cité à l'ordre du régiment N°303 du 10 août 1918 « Soldat d'un moral très élevé, au front depuis le début, toujours volontaire pour les missions dangereuses, les corvées fatigantes. Belle attitude au feu durant la bataille du 9 au 11 juin 1918 »

## Décoration :

Croix de guerre



La Guerre 1914-1915. Soins à un blessé dans les carrières de FOUCAUCOURT

## Extrait de l'historique du 69<sup>ème</sup> R.I.T. vers les dates de la citation de Louis Aimé CLÉMENT.

On prépare le terrain en vue d'une offensive. Les routes sont élargies, des pistes créées. Un réseau télégraphique enterré est mis en construction. Les munitions s'amoncellent ainsi que les approvisionnements de toute nature. Mais l'ennemi prévient notre offensive.

Dans la nuit du 8 au 9 juin, il attaque en force le front du 35<sup>ème</sup> C. A. Du 9 au 15, de durs combats sont livrés au cours desquels se distinguent un certain nombre de Territoriaux du 69<sup>ème</sup> R. I. T.

La ligne française a été maintenue, grâce à l'appui du groupe des Divisions du Général MANGIN, venues de la région de Villers-Cotterêts. Le 69<sup>ème</sup> R. I. T. prend part aux travaux d'assainissement du champ de bataille et à la remise en état des secteurs bouleversés par le bombardement.